

6. Edelstahl-Entwässerungssysteme

Die Edelstahl-Entwässerungssysteme der KS Ing.-Bausysteme-Handelsgesellschaft mbH sind Rohrsysteme aus Edelstahl rostfrei und deshalb hoch korrosionsbeständig. Sie zeichnen sich durch eine Vielzahl von Vorteilen für den Einsatz in Brücken- und Tunnelentwässerungssystemen aus.



- Hohe Korrosionsbeständigkeit (Korrosionswiderstandsklasse III)
- Niedriger Rauigkeitskoeffizient
- Geringes spezifisches Gewicht
- Widerstandsfähig gegen mechanische Beschädigungen
- Feuerfest

Normen & Zulassungen

Die gelieferten, längsnahtgeschweißten Rohre bestehen gemäß ZTV-ING-Teil 8 aus nicht rostendem Stahl und entsprechen der Werkstoff Nr. 1.4571 nach DIN EN 10088. Sie besitzen eine Mindestwandstärke von 2 mm. Die Werkstoffbezeichnung lautet X6CrNiMoTi17-12-2.

Die Produkte entsprechen den Normen EN 10217-7/TC1 und AISI 316 Ti.

Produkteigenschaften

Brückenrohre aus Edelstahl weisen gem. ZTV-ING folgende physikalische Eigenschaften auf:

Kennwerte	Einheit	Näherungswerte
Dichte	kg/m ³	≈ 8.000
Wärmeleitfähigkeit bei 20° C	W/mK	≈ 15
Temperaturausdehnungskoeffizient	10 ⁻⁶ K ⁻¹	≈ 16,5
Elastizitätsmodul bei ca. 20°	MPa	≈ 500
Rauigkeit (Colebrook White) k	mm	< 0,1

! Der Werkstoff 1.4571 soll aufgrund seines Titangehalts nicht poliert und nicht geschliffen werden!

Produktvorteile:

Die Vorteile von Edelstahl-Rohrsystemen für den Einsatz bei der Brücken und Tunnelentwässerung liegen auf der Hand. Hier die Hauptmerkmale:

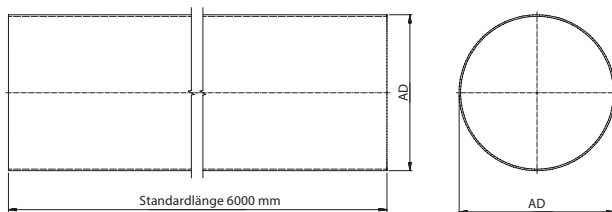
- Leichtgewichtig und gut zu transportieren
- Beständig gegen zahlreiche aggressive Medien
- Kein weiterer Oberflächenschutz notwendig aufgrund einer Passivität; die Passivschicht bildet sich bei mechanischen Beschädigungen spontan wieder aus
- Schweißbar und daher gut zu verarbeiten
- Beständig gegen Ablagerungen durch glatte Innenwand
- Langlebig
- Geringe Ausdehnung auch bei hohen Temperaturschwankungen
- Umweltfreundlich, da inert und recycelbar
- Hochfest mit guter, mechanischer Belastbarkeit
- Optisch ansprechend

Edelstahl-Produktprogramm Stand 2016

Die aufgeführten Durchmesser der einzelnen Produktgruppen und das dargestellte System mit Sattelstücken beschreiben unser Standardprogramm. Sowohl weitere Abmessungen als auch ein Ausführungssystem mit geschweißten Formteilen sind auf Anfrage erhältlich. Bitte wenden Sie sich an Ihren lokalen Vertriebspartner.

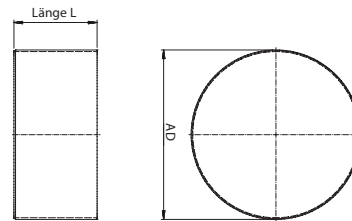
Edelstahl-Brückenrohre

Die Edelstahlrohre werden in Längen von jeweils 6000 mm angeboten und gebündelt geliefert.

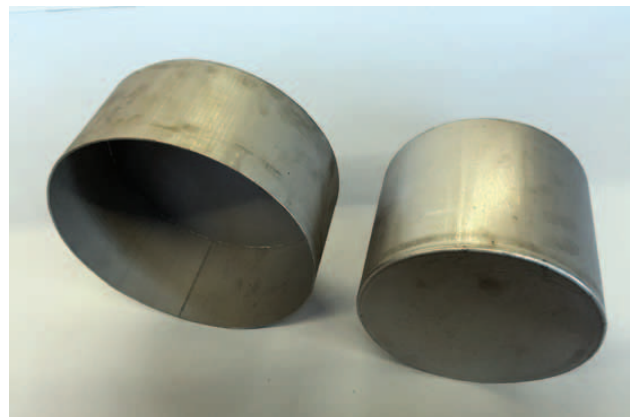


DN (mm)	AD (mm)	Wandstärke (mm)	ca. Gewicht		Artikelnummer
			leer (kg/m)	voll (kg/m)	
100	108,0	2,0	5,33	13,83	ESBR108,0x2,0-6
150	154,0	2,0	7,61	25,28	ESBR154,0x2,0-6
150	159,0	2,0	7,86	26,73	ESBR159,0x2,0-6
150	159,0	3,0	11,76	30,15	ESBR159,0x3,0-6
200	204,0	2,0	10,12	41,54	ESBR204,0x2,0-6
200	206,0	3,0	15,25	46,67	ESBR206,0x3,0-6
250	254,0	2,0	12,62	61,71	ESBR254,0x2,0-6
250	256,0	3,0	19,01	68,10	ESBR256,0x3,0-6
300	304,0	2,0	15,12	85,81	ESBR304,0x2,0-6
300	306,0	3,0	22,76	93,45	ESBR306,0x3,0-6
350	356,0	3,0	26,52	122,73	ESBR356,0x3,0-6
400	406,0	3,0	30,27	155,94	ESBR406,0x3,0-6
450	456,0	3,0	34,02	193,07	ESBR456,0x3,0-6
500	506,0	3,0	37,79	234,14	ESBR506,0x3,0-6
600	606,0	3,0	45,30	328,05	ESBR606,0x3,0-6

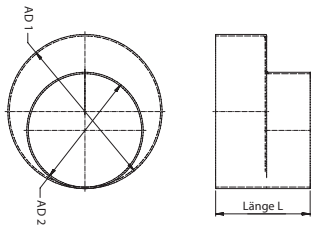
Edelstahl-Brückenrohr-Enddeckel



DN (mm)	AD (mm)	Wandstärke (mm)	Länge L (mm)	ca. Gewicht (kg)	Artikelnummer
100	108,0	2,0	100	0,90	ESBRED108,0x2,0
150	154,0	2,0	100	1,20	ESBRED154,0x2,0
150	159,0	2,0	100	1,25	ESBRED159,0x2,0
150	159,0	3,0	100	1,90	ESBRED159,0x3,0
200	204,0	2,0	100	1,70	ESBRED204,0x2,0
200	206,0	3,0	100	2,55	ESBRED206,0x3,0
250	254,0	2,0	100	2,20	ESBRED254,0x2,0
250	256,0	3,0	100	3,30	ESBRED256,0x3,0
300	304,0	2,0	100	3,20	ESBRED304,0x2,0
300	306,0	3,0	100	4,80	ESBRED306,0x3,0
350	356,0	3,0	100	5,60	ESBRED356,0x3,0
400	406,0	3,0	100	6,40	ESBRED406,0x3,0
450	456,0	3,0	100	7,20	ESBRED456,0x3,0
500	506,0	3,0	100	8,00	ESBRED506,0x3,0
600	606,0	3,0	100	9,60	ESBRED606,0x3,0

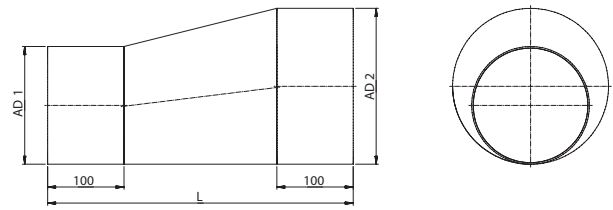


Edelstahl-Übergänge – scharfkantig

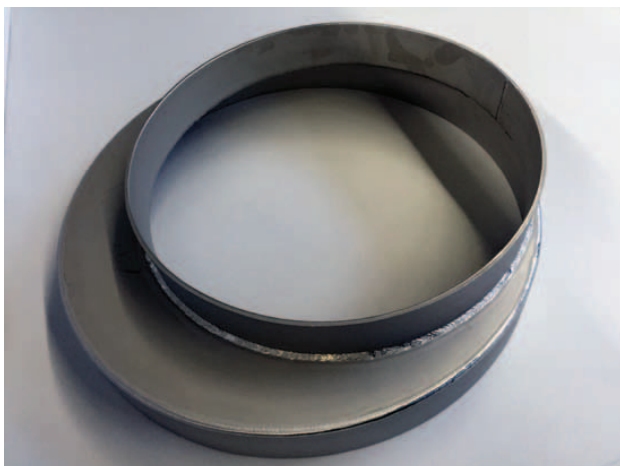


DN 1 (mm)	AD 1 (mm)	Wandstärke 1 (mm)	DN 2 (mm)	AD 2 (mm)	Wandstärke 2 (mm)	Länge L (mm)	ca. Gewicht (kg)	Artikelnummer
100	108,0	2,0	150	154,0	2,0	200	1,4	ESBRÜG108,0x2,0/154,0x2,0
100	108,0	2,0	150	159,0	2,0	200	1,5	ESBRÜG108,0x2,0/159,0x2,0
150	154,0	2,0	200	204,0	2,0	200	2,0	ESBRÜG154,0x2,0/204,0x2,0
150	159,0	2,0	200	204,0	2,0	200	2,1	ESBRÜG159,0x2,0/204,0x2,0
150	159,0	3,0	200	206,0	3,0	200	3,0	ESBRÜG159,0x3,0/206,0x3,0
200	204,0	2,0	250	254,0	2,0	300	3,6	ESBRÜG204,0x2,0/254,0x2,0
200	206,0	3,0	250	256,0	3,0	300	5,5	ESBRÜG206,0x3,0/256,0x3,0
200	204,0	2,0	300	304,0	2,0	300	4,1	ESBRÜG204,0x2,0/304,0x2,0
200	206,0	3,0	300	306,0	3,0	300	6,1	ESBRÜG206,0x3,0/306,0x3,0
250	254,0	2,0	300	304,0	2,0	300	4,5	ESBRÜG254,0x2,0/304,0x2,0
250	256,0	3,0	300	306,0	3,0	300	6,7	ESBRÜG256,0x3,0/306,0x3,0
300	304,0	2,0	350	356,0	3,0	300	6,7	ESBRÜG304,0x2,0/356,0x3,0
300	304,0	2,0	400	406,0	3,0	300	7,3	ESBRÜG304,0x2,0/406,0x3,0
300	306,0	3,0	350	356,0	3,0	300	7,9	ESBRÜG306,0x3,0/356,0x3,0
300	306,0	3,0	400	406,0	3,0	300	8,5	ESBRÜG306,0x3,0/406,0x3,0
350	356,0	3,0	400	406,0	3,0	300	9,0	ESBRÜG356,0x3,0/406,0x3,0
400	406,0	3,0	450	456,0	3,0	300	10,3	ESBRÜG406,0x3,0/456,0x3,0
400	406,0	3,0	500	506,0	3,0	300	10,9	ESBRÜG406,0x3,0/506,0x3,0
500	506,0	3,0	600	606,0	3,0	300	13,3	ESBRÜG506,0x3,0/606,0x3,0

Edelstahl-Brückenrohr-Übergänge – konisch



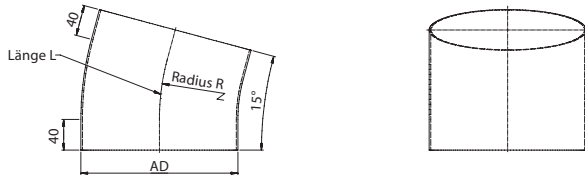
DN 1 (mm)	AD 1 (mm)	Wandstärke 1 (mm)	DN 2 (mm)	AD 2 (mm)	Wandstärke 2 (mm)	Länge L (mm)	ca. Gewicht (kg)	Artikelnummer
100	108,0	2,0	150	154,0	2,0	400	2,7	ESBRÜGK108,0x2,0/154,0x2,0
100	108,0	2,0	150	159,0	2,0	400	2,8	ESBRÜGK108,0x2,0/159,0x2,0
150	154,0	2,0	200	204,0	2,0	400	3,8	ESBRÜGK154,0x2,0/204,0x2,0
150	159,0	2,0	200	204,0	2,0	400	3,9	ESBRÜGK159,0x2,0/204,0x2,0
150	159,0	3,0	200	206,0	3,0	400	5,7	ESBRÜGK159,0x3,0/206,0x3,0
200	204,0	2,0	250	254,0	2,0	600	7,0	ESBRÜGK204,0x2,0/254,0x2,0
200	206,0	3,0	250	256,0	3,0	600	10,6	ESBRÜGK206,0x3,0/256,0x3,0
200	204,0	2,0	300	304,0	2,0	600	7,9	ESBRÜGK204,0x2,0/304,0x2,0
200	206,0	3,0	300	306,0	3,0	600	11,8	ESBRÜGK206,0x3,0/306,0x3,0
250	254,0	2,0	300	304,0	2,0	600	8,7	ESBRÜGK254,0x2,0/304,0x2,0
250	256,0	3,0	300	306,0	3,0	600	13,0	ESBRÜGK256,0x3,0/306,0x3,0
300	304,0	2,0	350	356,0	3,0	600	13,0	ESBRÜGK304,0x2,0/356,0x3,0
300	304,0	2,0	400	406,0	3,0	600	14,1	ESBRÜGK304,0x2,0/406,0x3,0
300	306,0	3,0	350	356,0	3,0	600	15,3	ESBRÜGK306,0x3,0/356,0x3,0
300	306,0	3,0	400	406,0	3,0	600	16,5	ESBRÜGK306,0x3,0/406,0x3,0
350	356,0	3,0	400	406,0	3,0	600	17,5	ESBRÜGK356,0x3,0/406,0x3,0
400	406,0	3,0	450	456,0	3,0	600	20,0	ESBRÜGK406,0x3,0/456,0x3,0
400	406,0	3,0	500	506,0	3,0	600	21,1	ESBRÜGK406,0x3,0/506,0x3,0
500	506,0	3,0	600	606,0	3,0	600	25,8	ESBRÜGK506,0x3,0/606,0x3,0



Edelstahl-Brückenrohr-Bögen

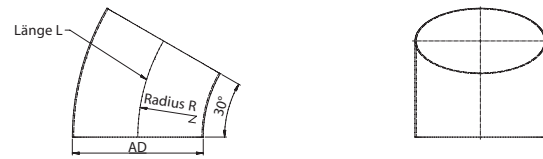
Neben den Standardausführungen sind auch hier individuelle Abwinklungen erhältlich. Bitte fragen Sie Ihren Kundenberater.

Bögen 15°



DN (mm)	AD (mm)	Wandstärke (mm)	ca. Länge L (mm)	Radius=R (mm)	ca. Gewicht (kg)	Artikelnummer
100	108,0	2,0	121	156	0,60	ESBRB108,0x2,0-15
150	154,0	2,0	139	225	1,05	ESBRB154,0x2,0-15
150	159,0	2,0	141	233	1,10	ESBRB159,0x2,0-15
150	159,0	3,0	139	225	1,65	ESBRB159,0x3,0-15
200	204,0	2,0	159	300	1,60	ESBRB204,0x2,0-15
200	206,0	3,0	159	300	2,40	ESBRB206,0x3,0-15
250	254,0	2,0	178	375	2,25	ESBRB254,0x2,0-15
250	256,0	3,0	178	375	3,40	ESBRB256,0x3,0-15
300	304,0	2,0	198	450	3,00	ESBRB304,0x2,0-15
300	306,0	3,0	198	450	4,60	ESBRB306,0x3,0-15
350	356,0	3,0	218	525	5,90	ESBRB356,0x3,0-15
400	406,0	3,0	237	600	7,30	ESBRB406,0x3,0-15
450	456,0	3,0	257	675	8,90	ESBRB456,0x3,0-15
500	506,0	3,0	276	750	10,60	ESBRB506,0x3,0-15
600	606,0	3,0	316	900	14,60	ESBRB606,0x3,0-15

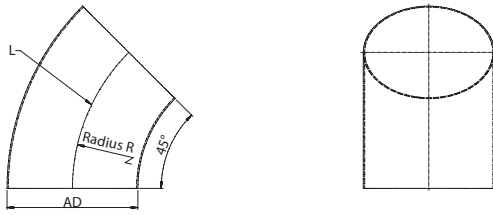
Bögen 30°



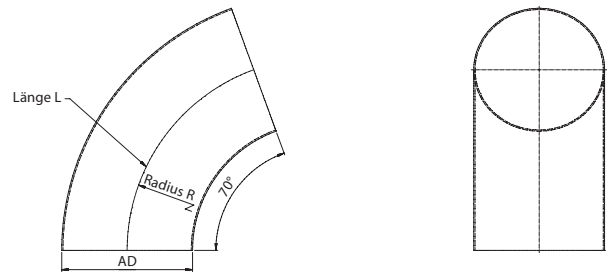
DN (mm)	AD (mm)	Wandstärke (mm)	ca. Länge L (mm)	Radius=R (mm)	ca. Gewicht (kg)	Artikelnummer
100	108,0	2,0	82	156	0,40	ESBRB108,0x2,0-30
150	154,0	2,0	118	225	0,90	ESBRB154,0x2,0-30
150	159,0	2,0	122	233	1,00	ESBRB159,0x2,0-30
150	159,0	3,0	118	225	1,40	ESBRB159,0x3,0-30
200	204,0	2,0	157	300	1,60	ESBRB204,0x2,0-30
200	206,0	3,0	157	300	2,40	ESBRB206,0x3,0-30
250	254,0	2,0	196	375	2,50	ESBRB254,0x2,0-30
250	256,0	3,0	196	375	3,70	ESBRB256,0x3,0-30
300	304,0	2,0	236	450	3,50	ESBRB304,0x2,0-30
300	306,0	3,0	236	450	5,50	ESBRB306,0x3,0-30
350	356,0	3,0	275	525	7,50	ESBRB356,0x3,0-30
400	406,0	3,0	314	600	9,70	ESBRB406,0x3,0-30
450	456,0	3,0	353	675	12,30	ESBRB456,0x3,0-30
500	506,0	3,0	393	750	15,10	ESBRB506,0x3,0-30
600	606,0	3,0	471	900	22,00	ESBRB606,0x3,0-30



Bögen 45°



Bögen 70°

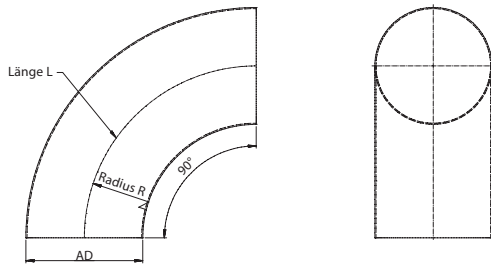


DN (mm)	AD (mm)	Wandstärke (mm)	ca. Länge L (mm)	Radius=R (mm)	ca. Gewicht (kg)	Artikelnummer
100	108,0	2,0	123	156	0,60	ESBRB108,0x2,0-45
150	154,0	2,0	177	225	1,35	ESBRB154,0x2,0-45
150	159,0	2,0	183	233	1,45	ESBRB159,0x2,0-45
150	159,0	3,0	177	225	2,10	ESBRB159,0x3,0-45
200	204,0	2,0	236	300	2,40	ESBRB204,0x2,0-45
200	206,0	3,0	236	300	3,60	ESBRB206,0x3,0-45
250	254,0	2,0	295	375	3,70	ESBRB254,0x2,0-45
250	256,0	3,0	295	375	5,50	ESBRB256,0x3,0-45
300	304,0	2,0	354	450	5,35	ESBRB304,0x2,0-45
300	306,0	3,0	354	450	8,25	ESBRB306,0x3,0-45
350	356,0	3,0	413	525	11,25	ESBRB356,0x3,0-45
400	406,0	3,0	471	600	14,50	ESBRB406,0x3,0-45
450	456,0	3,0	530	675	18,50	ESBRB456,0x3,0-45
500	506,0	3,0	589	750	22,70	ESBRB506,0x3,0-45
600	606,0	3,0	707	900	33,00	ESBRB606,0x3,0-45

DN (mm)	AD (mm)	Wandstärke (mm)	ca. Länge L (mm)	Radius=R (mm)	ca. Gewicht (kg)	Artikelnummer
100	108,0	2,0	191	156	0,95	ESBRB108,0x2,0-70
150	154,0	2,0	275	225	2,10	ESBRB154,0x2,0-70
150	159,0	2,0	285	233	2,25	ESBRB159,0x2,0-70
150	159,0	3,0	275	225	3,30	ESBRB159,0x3,0-70
200	204,0	2,0	367	300	3,75	ESBRB204,0x2,0-70
200	206,0	3,0	367	300	5,60	ESBRB206,0x3,0-70
250	254,0	2,0	458	375	5,75	ESBRB254,0x2,0-70
250	256,0	3,0	458	375	8,60	ESBRB256,0x3,0-70
300	304,0	2,0	550	450	8,35	ESBRB304,0x2,0-70
300	306,0	3,0	550	450	12,85	ESBRB306,0x3,0-70
350	356,0	3,0	641	525	17,55	ESBRB356,0x3,0-70
400	406,0	3,0	733	600	22,60	ESBRB406,0x3,0-70
450	456,0	3,0	825	675	28,90	ESBRB456,0x3,0-70
500	506,0	3,0	917	750	35,40	ESBRB506,0x3,0-70
600	606,0	3,0	1100	900	51,50	ESBRB606,0x3,0-70

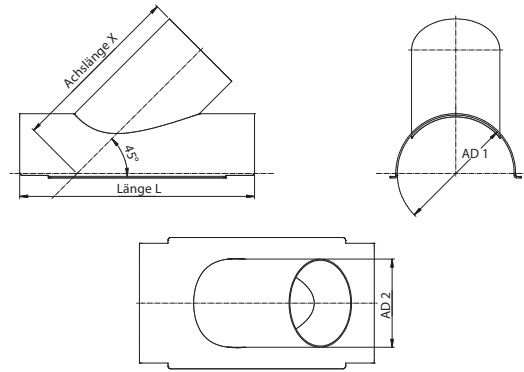


Bögen 90°



DN (mm)	AD (mm)	Wandstärke (mm)	ca. Länge L (mm)	Radius=R (mm)	ca. Gewicht (kg)	Artikelnummer
100	108,0	2,0	245	156	1,20	ESBRB108,0x2,0-90
150	154,0	2,0	353	225	2,70	ESBRB154,0x2,0-90
150	159,0	2,0	365	233	2,90	ESBRB159,0x2,0-90
150	159,0	3,0	353	225	4,20	ESBRB159,0x3,0-90
200	204,0	2,0	471	300	4,80	ESBRB204,0x2,0-90
200	206,0	3,0	471	300	7,20	ESBRB206,0x3,0-90
250	254,0	2,0	589	375	7,40	ESBRB254,0x2,0-90
250	256,0	3,0	589	375	11,00	ESBRB256,0x3,0-90
300	304,0	2,0	707	450	10,70	ESBRB304,0x2,0-90
300	306,0	3,0	707	450	16,50	ESBRB306,0x3,0-90
350	356,0	3,0	825	525	22,50	ESBRB356,0x3,0-90
400	406,0	3,0	942	600	29,00	ESBRB406,0x3,0-90
450	456,0	3,0	1060	675	37,00	ESBRB456,0x3,0-90
500	506,0	3,0	1178	750	45,40	ESBRB506,0x3,0-90
600	606,0	3,0	1414	900	66,00	ESBRB606,0x3,0-90

Abzweig-Sattelstücke 45°



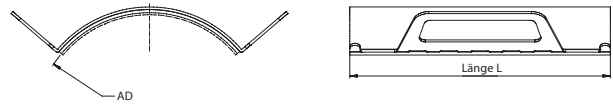
DN 1 (mm)	AD 1 (mm)	Wandstärke 1 (mm)	DN 2 (mm)	AD 2 (mm)	Wandstärke 2 (mm)	Länge L (mm)	Achslänge X (mm)	ca. Gewicht (kg)	Artikelnummer
100	108	2	100	108	2	340	203	1,9	ESBRAS108,0x2,0/108,0x2,0-45
150	154	2	100	108	2	340	246	2,6	ESBRAS154,0x2,0/108,0x2,0-45
150	154	2	150	154	2	410	269	3,6	ESBRAS154,0x2,0/154,0x2,0-45
150	159	2	100	108	2	340	250	2,6	ESBRAS159,0x2,0/108,0x2,0-45
150	159	2	150	159	2	410	276	3,4	ESBRAS159,0x2,0/159,0x2,0-45
150	159	3	150	159	3	410	276	4,1	ESBRAS159,0x3,0/159,0x3,0-45
200	204	2	100	108	2	340	282	2,6	ESBRAS204,0x2,0/108,0x2,0-45
200	204	2	150	154	2	410	305	3,8	ESBRAS204,0x2,0/154,0x2,0-45
200	206	3	150	154	2	410	306	3,8	ESBRAS206,0x3,0/154,0x2,0-45
200	206	3	150	159	2	410	309	3,9	ESBRAS206,0x3,0/159,0x2,0-45
200	206	3	150	159	3	410	309	4,6	ESBRAS206,0x3,0/159,0x3,0-45
200	204	2	200	204	2	480	330	5,6	ESBRAS204,0x2,0/204,0x2,0-45
250	254	2	100	108	2	340	315	2,5	ESBRAS254,0x2,0/108,0x2,0-45
250	254	2	150	154	2	410	340	3,7	ESBRAS254,0x2,0/154,0x2,0-45
250	256	3	150	154	3	410	342	4,4	ESBRAS256,0x3,0/154,0x2,0-45
250	256	3	150	159	2	410	344	3,8	ESBRAS256,0x3,0/159,0x2,0-45
250	256	3	150	159	3	410	344	4,5	ESBRAS256,0x3,0/159,0x3,0-45
250	254	2	200	204	2	480	365	5,2	ESBRAS254,0x2,0/204,0x2,0-45
250	254	2	250	254	2	550	390	7,5	ESBRAS254,0x2,0/254,0x2,0-45
300	304	2	100	108	2	340	353	2,5	ESBRAS304,0x2,0/108,0x2,0-45
300	304	2	150	154	2	410	375	3,6	ESBRAS304,0x2,0/154,0x2,0-45
300	306	3	150	154	3	410	377	4,3	ESBRAS306,0x3,0/154,0x2,0-45
300	306	3	150	159	2	410	379	3,7	ESBRAS306,0x2,0/159,0x2,0-45
300	306	3	150	159	3	410	379	4,4	ESBRAS306,0x2,0/159,0x3,0-45
300	304	2	200	204	2	480	401	5,1	ESBRAS304,0x2,0/204,0x2,0-45
300	304	2	250	254	2	550	426	7,0	ESBRAS304,0x2,0/254,0x2,0-45
300	304	2	300	304	2	620	451	9,6	ESBRAS304,0x2,0/304,0x2,0-45
350	356	3	150	159	3	410	415	4,4	ESBRAS356,0x2,0/159,0x3,0-45
400	406	3	150	159	3	410	450	4,3	ESBRAS406,0x2,0/159,0x3,0-45
500	506	3	150	159	3	410	521	4,3	ESBRAS506,0x3,0/154,0x2,0-45
600	606	3	150	159	3	410	592	4,3	ESBRAS606,0x3,0/154,0x2,0-45

Edelstahl-Brückenrohr-Abzweig-Sattelstücke

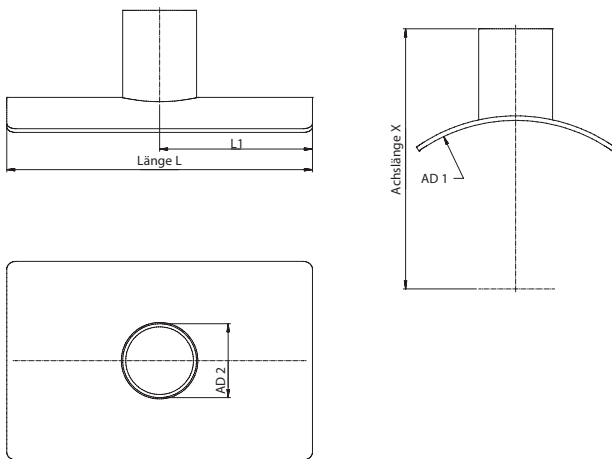
Abzweig-Sattelstücke aus Edelstahl werden in der Regel mit einer Abwinklung von 45° und 90° geliefert. Sollten Sie eine andere Ausführung benötigen, so sprechen Sie uns bitte an. Die Schablone zur Herstellung der Abflussöffnung ist dem Sattelstück beigelegt. Lieferungen umfassen außerdem die notwendigen Spannbänder und Kleber.

Die Liste enthält nur die gebräuchlichsten Abzweig-Sattelstücke. Kundenindividuelle Varianten, z.B. wenn zwei gegenläufige Leitungen an einem Pfeiler in der Brückenmitte abgeleitet werden müssen und ein Abzweig-Sattelstück DN 400 auf DN 200 in 45° bzw. DN 600 auf DN 300 in 45° notwendig wird, sind ebenfalls erhältlich. Bitte sprechen Sie Ihren lokalen Händler dazu an. Er hilft Ihnen gerne weiter!

Edelstahl-Brückenrohr-Reinigung-Sattelstücke mit Griff und integrierter Gummidichtung



Abzweig-Sattelstücke 90° – Tropftüllenanschlüsse

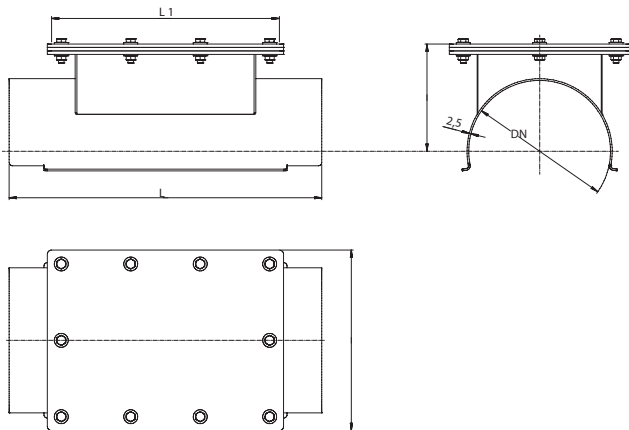


DN (mm)	AD (mm)	Wandstärke (mm)	Länge L (mm)	ca. Gewicht (kg)	Artikelnummer
100	108	2	250	1,1	ESBRRS108,0x2,0-G
150	154	2	250	1,4	ESBRRS154,0x2,0-G
150	159	2	250	1,4	ESBRRS159,0x2,0-G
150	159	3	250	1,4	ESBRRS159,0x3,0-G
200	204	2	250	1,4	ESBRRS204,0x2,0-G
200	206	3	250	1,4	ESBRRS204,0x2,0-G
250	254	2	250	1,4	ESBRRS254,0x2,0-G
250	256	3	250	1,4	ESBRRS256,0x3,0-G
300	304	2	290	1,9	ESBRRS304,0x2,0-G
300	306	6	290	1,9	ESBRRS306,0x3,0-G
350	356	3	290	1,9	ESBRRS356,0x3,0-G
400	406	3	350	2,8	ESBRRS406,0x3,0-G
500	506	3	350	2,8	ESBRRS506,0x3,0-G
600	606	3	350	2,8	ESBRRS606,0x3,0-G

DN 1 (mm)	AD 1 (mm)	Wandstärke 1 (mm)	DN 2 (mm)	AD 2 (mm)	Wandstärke 2 (mm)	Länge L (mm)	Achslänge X (mm)	ca. Gewicht (kg)	Artikelnummer
100	108	2	50	51	2	175	137	0,8	ESBRAS108,0x2,0/51,0x2,0-90
100	108	2	100	108	2	240	137	1,3	ESBRAS108,0x2,0/108,0x2,0-90
150	154	2	50	51	2	175	160	0,8	ESBRAS154,0x2,0/51,0x2,0-90
150	154	2	100	108	2	240	160	1,5	ESBRAS154,0x2,0/108,0x2,0-90
200	204	2	50	51	2	175	185	0,8	ESBRAS204,0x2,0/51,0x2,0-90
200	204	2	100	108	2	240	185	1,5	ESBRAS204,0x2,0/108,0x2,0-90
250	254	2	50	51	2	175	210	0,8	ESBRAS254,0x2,0/51,0x2,0-90
250	254	2	100	108	2	240	210	1,5	ESBRAS254,0x2,0/108,0x2,0-90
300	304	2	50	51	2	175	235	0,8	ESBRAS304,0x2,0/51,0x2,0-90
300	304	2	100	108	2	240	235	1,5	ESBRAS304,0x2,0/108,0x2,0-90
350	356	3	50	51	2	175	261	0,8	ESBRAS356,0x3,0/51,0x2,0-90
350	356	3	100	108	2	240	261	1,5	ESBRAS356,0x3,0/108,0x2,0-90
400	406	3	50	51	2	175	286	0,8	ESBRAS406,0x3,0/51,0x2,0-90
400	406	3	100	108	2	240	286	1,5	ESBRAS406,0x3,0/108,0x2,0-90
500	506	3	50	51	2	175	336	0,8	ESBRAS506,0x3,0/51,0x2,0-90
500	506	3	100	108	2	240	336	1,5	ESBRAS506,0x3,0/108,0x2,0-90
600	606	3	50	51	2	175	386	0,8	ESBRAS606,0x3,0/51,0x2,0-90
600	606	3	100	108	2	240	386	1,5	ESBRAS606,0x3,0/108,0x2,0-90



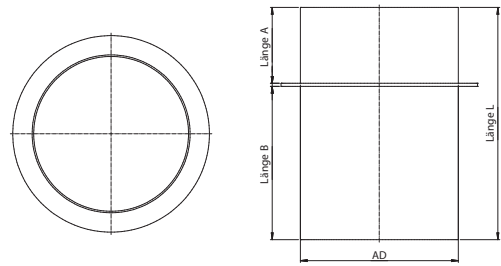
Edelstahl-Brückenrohr-Reinigung-Sattelstücke mit verschraubbarem Deckel



DN (mm)	AD (mm)	Wandstärke (mm)	Länge L (mm)	ca. Gewicht (kg)	Artikelnummer
100	108	2	300	3,4	ESBRRS108,0x2,0-D
150	154	2	450	6,1	ESBRRS154,0x2,0-D
150	159	2	450	6,1	ESBRRS159,0x2,0-D
150	159	3	450	6,1	ESBRRS159,0x3,0-D
200	204	2	450	7,1	ESBRRS204,0x2,0-D
200	206	3	450	7,1	ESBRRS206,0x2,0-D
250	254	2	450	7,2	ESBRRS254,0x2,0-D
250	256	3	450	7,2	ESBRRS256,0x3,0-D
300	304	2	450	7,1	ESBRRS304,0x2,0-D
300	306	6	450	7,1	ESBRRS306,0x3,0-D
350	356	3	450	7,1	ESBRRS356,0x3,0-D
400	406	3	450	7,0	ESBRRS406,0x3,0-D
500	506	3	450	7,0	ESBRRS506,0x3,0-D
600	606	3	450	6,9	ESBRRS606,0x3,0-D



Edelstahl-Brückenrohr-Fallrohrstützen



DN (mm)	AD (mm)	Wandstärke (mm)	Länge L (mm)	Länge A (mm)	Länge B (mm)	ca. Gewicht (kg)	Artikelnummer
150	154	2	300	98	198	2,8	ESBRFRS154,0x2,0
150	159	2	300	98	198	2,9	ESBRFRS159,0x2,0
150	159	3	300	98	198	4,0	ESBRFRS159,0x3,0
200	204	2	300	98	198	3,7	ESBRFRS204,0x2,0
200	206	3	300	98	198	5,2	ESBRFRS206,0x3,0
250	254	2	300	98	198	4,6	ESBRFRS254,0x2,0
250	256	3	300	98	198	6,5	ESBRFRS256,0x3,0
300	304	2	300	98	198	5,4	ESBRFRS304,0x2,0
300	306	3	300	98	198	7,7	ESBRFRS306,0x3,0
350	356	3	300	98	198	9,0	ESBRFRS356,0x3,0
400	406	3	300	98	198	10,3	ESBRFRS406,0x3,0
500	506	3	400	148	248	16,6	ESBRFRS506,0x3,0
600	606	3	400	148	248	19,8	ESBRFRS506,0x3,0

